

linas  agro



2025

**VASARĀJU UN ZĀLĀJU
SĒKLU KATALOGS**

SATURA RĀDĪTĀJS

GRAUDAUGI	7-16
PĀKŠAUGI	17-22
RAPSIS	23-28
KUKURŪZA	29-34
ZĀLĀJI	35-45
ZAĻINĀŠANA	46-50



SERTIFICĒTA SĒKLAS MATERIĀLA PRIEKŠROCĪBAS

- 1) Šķirnei atbilstošas sēklas jau ģenētiski ir veidotas, lai sasniegtu augstas ražas rādītājus ar noteiktām kvalitātes īpašībām;
- 2) Tīras no citu šķirņu piemaisījumiem — viendabīgs, tīrs šķirnes sējums - nodrošina, ka visi augi attīstās un nobriest vienlaikus, iegūtā raža ir ar viendabīgu kvalitāti;
- 3) Sēklām ir pārbaudīta dīgtspēja – tas garantē, ka šķirnes sējums būs vienmērīgs ar stipriem un spēcīgiem augiem, tiek nodrošināta sēklu sadīgšana vienā laikā un līdz ar to - spēcīgu augu veidošanās;
- 4) Sēklām ir garantēta augsta slimību noturība pret daudzām graudaugu slimībām, jo sēklas materiāls iegūts no veselīgiem augiem;
- 5) Sēklas ir tīras no nezāļu sēklām — ir būtiski nepieļaut, ka ar sēklas materiālu savos laukos iesēsiet arī dažādas nezāļu sugas, kas konkurēs par augšanas vietu, ūdeni un barības vielām ar kultūraugu, tas var būtiski samazināt ražas apjomu pat no visražīgākās šķirnes;
- 6) Sertificētas sēklas ir tīras no karantīnas nezālēm un slimību ierosinātājiem. Karantīnas nezāļu klātbūtne (vējauzu u. c.) sertificētās sēklās ir stingri uzraudzīta un nav pieļaujama. Tā ir drošība un kvalitātes garantija audzētājam;
- 7) Sertificētā sēklas materiālā stingri tiek ierobežota citu kultūraugu sēklu klātbūtne;
- 8) Sēklas ir izlīdzinātas – vienāda rupjuma — kas nodrošina sēklas vienlaicīgu sadīgšanu un ir pamats vienmērīgai sējuma attīstībai un optimālai sējuma kopšanas termiņu ievērošanai;
- 9) Sertificētas sēklas garantē augstas, šķirnei atbilstošas ražas. Audzētāji var būt pārliecināti, ka, izvēloties konkrētu šķirni, un nodrošinot atbilstošu audzēšanas tehnoloģiju, iegūtā raža neliks vilties;
- 10) Iegādājoties sertificētu sēklu, iegūsi garantiju par sēklas piederību konkrētai šķirnei un profesionālas konsultācijas no šķirnes pārstāvja Latvijā, kā arī ir iespējams saņemt selekcionāru un citu ekspertu profesionālas konsultācijas par izvēlēto šķirni, tai raksturīgo reakciju dažādos audzēšanas apstākļos un optimāliem audzēšanas paņēmieniem.

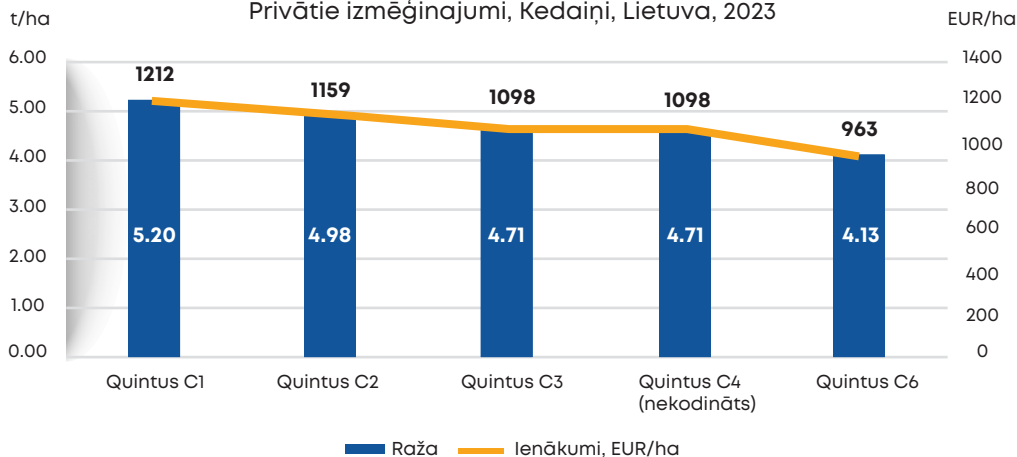
VAI SĒKLAS ATAUDZĒJUMAM IR NOZĪME ŠĶIRNES RAŽĪBĀ?

Lai saprastu un izvērtētu kāda nozīme ir sēklas ataudzējumam un vai ir nepieciešamība saimniecībās atjaunot sēklas materiālu, 2023. gadā veicām izmēģinājumus Kedaiņos, Lietuvā. Izmēģinājumos tika pārbaudīti un salīdzināti vasaras kviešu šķirnes "Quintus" ražas dati, ataudzējuma kvalitāte un attiecīgi potenciālie ienākumi. Šķirne Quintus tika izvēlēta, jo tā ir tirgū zināma jau vairākas sezonas un pētījumam bija iespēja izmantot no zemniekiem iegūtu zemāku ataudzējumu. Grafikā apskatāmi iegūtie dati. Pēc pētījuma veikšanas secinām, ka kvalitatīvam sēklas materiālam ir nozīme. Gadu no gada pārsējot, pazeminās gan šķirnes ražas rādītāji, gan augi zaudē savas ģenētiskās īpašības un augi kļūst slimību uzņēmīgāki.

Šeit apskatāmi dati, ko ieguvām novācot ražu:

Vasaras kviešu šķirne Quintus dažādu ataudzējumu, ražas un ienākumu salīdzinājums

Privātie izmēģinājumi, Kedaiņi, Lietuva, 2023



Secinām, ka ir nozīme, ka atjaunojam savus sējumu ar kvalitatīvu sēklas materiālu, jo no gada uz gadu pārsējot šķirni pazeminās gan šķirnes ražas rādītāji, gan arī augi kļūst ieņēmīgāki pret slimībā un zaudē savas ģenētiskās īpašības.

Kā arī vēlamies atgādināt, ka pārsējot šķirni un audzējot zemākus šķirnes ataudzējumus esam atbildīgi šķirņu selekcionāru priekšā, kas iegulda lielu darbu, lai rastos jauna šķirne.

IETEICAMĀ IZSĒJAS NORMA KULTŪRAUGIEM*1

Kultūraugs	Izsējas norma	Komentāri
Vasaras kvieši	450 – 550 dīgstošas sēklas/m ²	
Vasaras mieži	350 – 450 dīgstošas sēklas/m ²	
Auzas	400 – 550 dīgstošas sēklas/m ²	
Vasaras tritikāle	400 – 450 dīgstošas sēklas/m ²	
Griķi	400 riekstiņi/m ²	
Lauku pupas	45 – 55 augi uz m ²	
Sējas zirņi	100 – 120 augi/m ²	
Soja	40 – 60 augi/m ²	3 - 4 vien./ha
Vasaras rapsis	65 – 90 augi/m ² 65 – 90 augi/m ²	Līnījšķirnēm 4 kg/ha, hibrīdšķirnēm 1vien/3ha

*1 Kultūraugs - ir cilvēka vajadzībām pārveidoti un pielāgoti augi. Tos audzē un ievāc pelņas vai iztikas nolūkos. Cilvēka vajadzībām tiek izmantotas atsevišķas novāktas kultūraugu daļas, kā arī attīrīta (lobīta, nomizota utt.) raža. Lielāko daļu kultūraugu audzē lauksaimniecībā.

*2 ņemot vērā šā gada 1000 graudu masu un dīdzību

Izsējas normas aprēķins

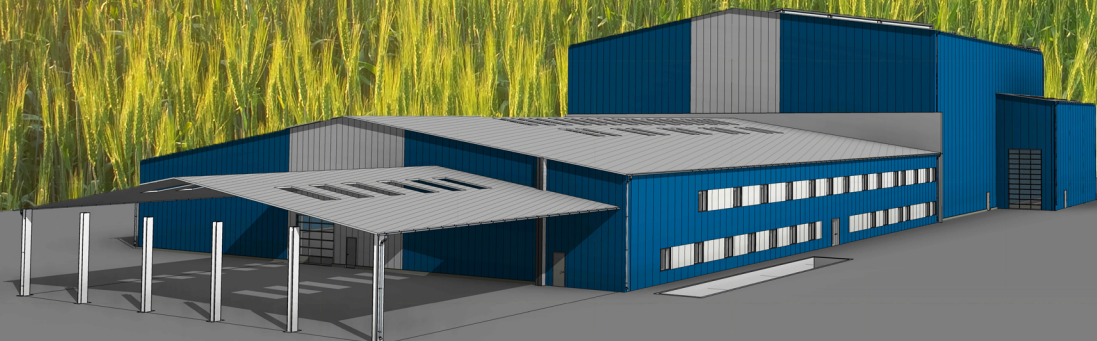
$$\text{kg/ha} = \frac{\text{vēlamais augu skaits uz m}^2 \text{ (gab)} * \text{TGM (g)}}{\text{dīdzību (\%)}}$$

Katru sezonu iesakām pievērst uzmanību 1000 sēklu masai, jo tā ir mainīga atkarībā no sezonas un var būtiski ietekmēt plānoto izsējas normu.





**2025.g. vasarā lecavā tiks
atklāta jaunā DOTNUVA SEEDS rūpnīca**





GRAUDAUGI

VASARAS KVIEŠI

KAPITOL



Secorba Saatzucht,
Vācija



Vidējais augs garums 65 cm



Augstas kvalitātes pārtikas tipa
kviešu šķirne ar augstu proteīna
saturu graudos. Graudi atbilst
Extra pārtikas grupai.
Proteīna saturs graudos >14,0%



Veldres noturība – laba (9 balles)



Vidējais 1000 graudu svars – 35g.
Iepakojums 600 kg, kodināts Kinto Plus



Vidēji agra



Vidējais veģetācijas garums
89 dienas

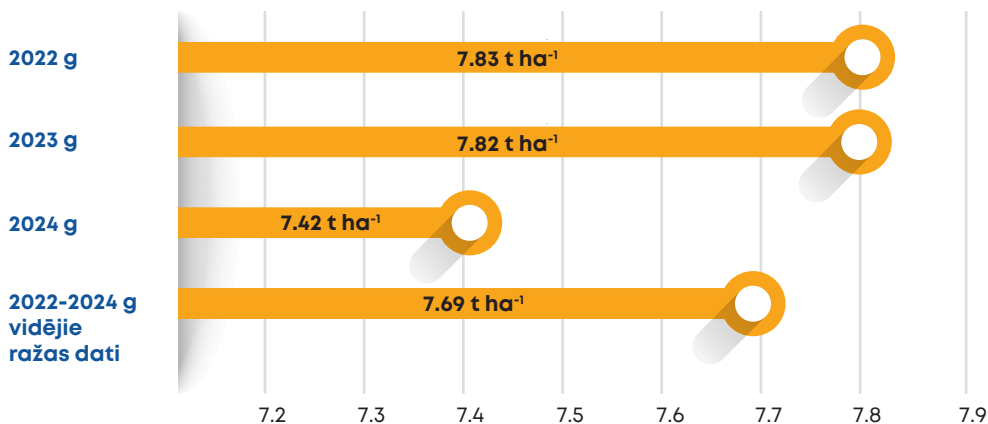


Novērota laba izturība
pret vārpu fuzariozi, kviešu
dzeltenplankumainību un miltrasu



Ražas kvalitātes rādītāji:

Vasaras kvieši šķirnes KAPITOL ražas dati t/ha, privātie izmēģinājumu dati



VASARAS KVIEŠI

WINX



SECOBRA SAATZUCHT,
VÄCIJA



Augstas kvalitātes pārtikas tipa
šķirne – graudu kvalitāte atbilst
Extra klases pārtikas grupai



Vidēji agrā



Vidējais auga garums 88cm



Veldres noturība – laba (9 balles)



Rupji graudi, vidējais 1000 graudu
svars – 43g
Iepakojums 600kg, kodināts Kinto Plus



Vidējais veģetācijas garums
85-90 dienas

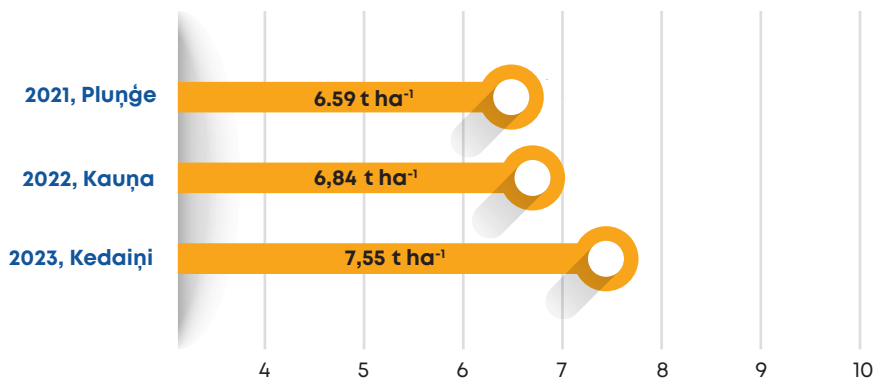


Šķirne izturīga pret vārpu fuzariozi,
septeriozi un miltrasu



Ražas kvalitātes rādītāji:

Vasaras kviešu šķirne Winx, ražas dati t/ha



LAUREATE



Syngenta Seeds,
Apvienotā Karaliste



Vidējais auga garums 62 cm



Pārtikas/lopbarības tipa
miežu šķirne.
Šķirne piemērota iesala
ražošanai



Veldres noturība – laba (8 balles)



Vidējais 1000 graudu svars – 48g.
Iepakojums 600 kg, kodināts Kinto Plus



Vidēji agra



Vidējais veģetācijas garums
92 dienas

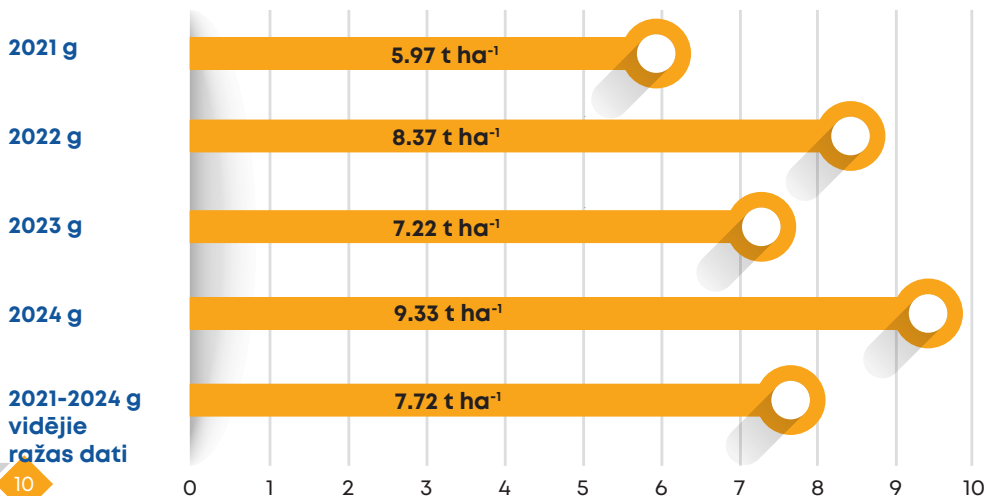


Alus un spirta ražošanai
piemērota miežu šķirne.
Pateicoties labai iesala kvalitātei
šķirne iekļauta Eiropas alus
ražotāja Viking malt sarakstā



Ražas kvalitātes rādītāji:

Vasaras miežu šķirnes LAUREATE ražas dati t/ha, privātie izmēģinājumu dati



VASARAS MIEŽI

KLARINETTE



Secobra Recherches,
Francija



Vidējais auga garums 65 cm



Lopbarības tipa miežu šķirne



Veldres noturība – laba (9 balles)



Vidēji agra



Vidējais 1000 graudu svars – 35g.
Iepakojums 600 kg, kodināts Kinto Plus



Vidējais veģetācijas garums
100 dienas

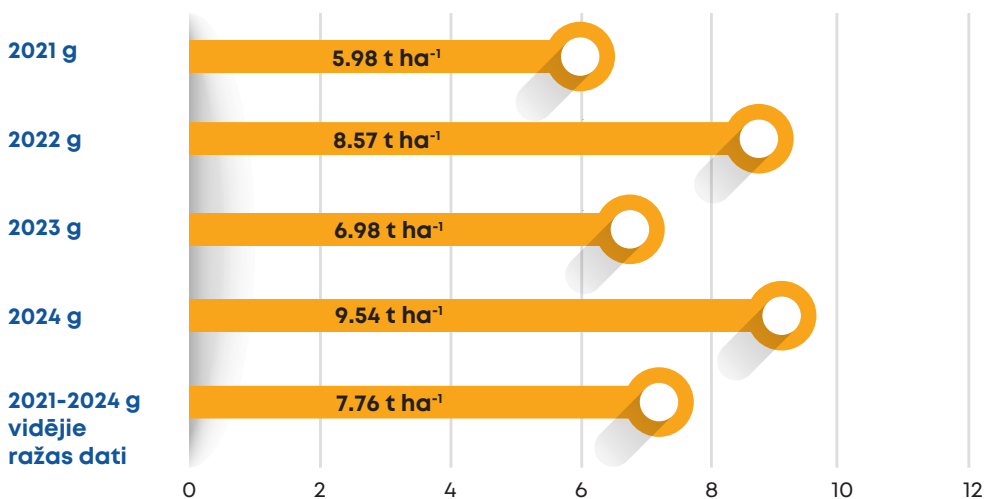


Izmēģinājumu laukos sevi
pierādījusi ar stabiliem ražas un
kvalitātes rādītājiem



Ražas kvalitātes rādītāji:

Vasaras miežu šķirnes KLARINETTE ražas dati t/ha, privātie izmēģinājumu dati



AMIDALA



Nordsaat Saatwucht, Vācija



Vidējais auga garums 64 cm



Iesala tipa miežu šķirne



Veldres noturība – vidēja (7balles)



Vidēji agrā



Vidējais 1000 graudu svars – 54g
Iepakojums 600kg, kodināts Kinto Plus



Vidējais veģetācijas garums
92 dienas

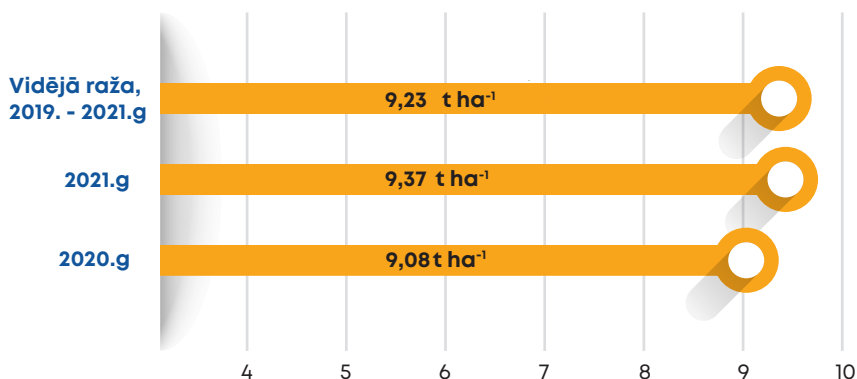


Ražas kvalitātes rādītāji:



Alus un spirta ražošanai piemērota miežu šķirne Pateicoties labai iesala kvalitātei šķirne iekļauta Berlīnes (Vācijas) programmā, gan CBMO, Francijas iesala miežu audzētāju komitejā. Šķirnei ir laba slimību noturība pret visām izplatītākajām miežu slimībām.

Vasaras miežu šķirnes Amidala raža, t/ha salīdzinot ar standartšķirnēm Kauņas izmēģinājuma stacijā



AUZAS

MONTROSE



Lantmännen, Zviedrija



Vidējais auga garums 70 cm



Pārtikas/lopbarības tipa auzu šķirne



Veldres noturība – laba (8 balles)



Vidēji agrā



Vidējais 1000 graudu svars – 35g.
Iepakojums 500 kg, nekodināts



Vidējais veģetācijas garums
88 dienas

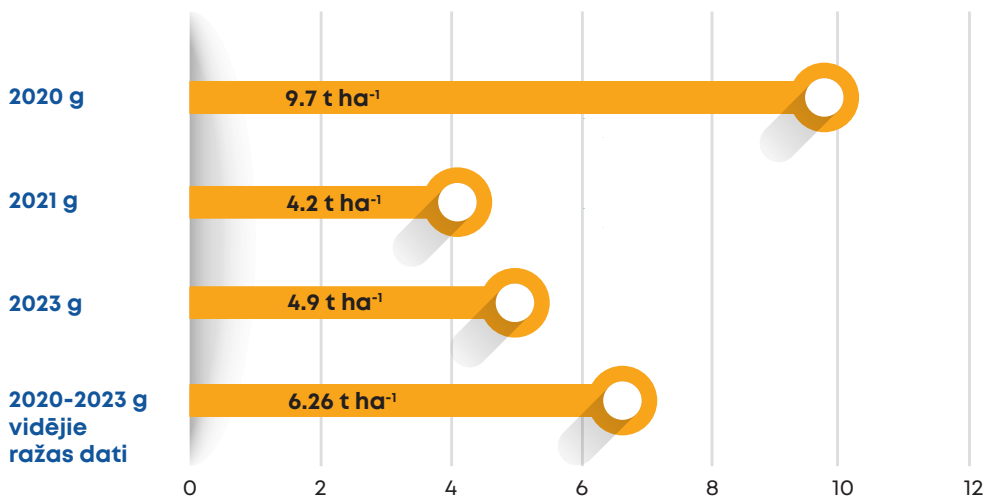


Šķirne ar augstu ražas potenciālu



Ražas kvalitātes rādītāji:

Auzu šķirnes MONTROSE ražas dati t/ha, privātie izmēģinājumu dati



SCOTTY



Nordsaat Saatzucht GmbH,
Vācija



Vidējais auga garums 103cm



Pārtikas tipa šķirne



Veldres noturība – 7,5balles



Vidēji agrā



Vidējais 1000 graudu svars – 40g.
Iepakojums 500 kg, nekodināts

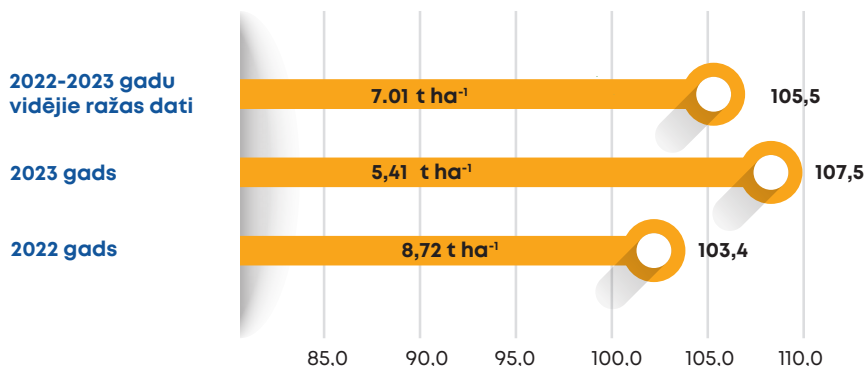


Ražas kvalitātes rādītāji:



Šķirnei raksturīga vienmērīga
nogatavošanās, graudi ar augstu
olbalbatumvielu saturu.

Auzu šķirnes Scotty ražība, procentuāli pret standarta šķirni Igaunijā



VASARAS TRITIKĀLE

XERION



Secorba Saatzzucht,
Vācija



Vidējais auga garums 97 cm



Lopbarības tipa šķirne



Veldres noturība – laba (8 balles)



Vidēji agra



Vidējais 1000 graudu svars – 46g
Iepakojums 600kg, kodināts Kinto Plus



Šķirne ar labu slimību noturību.



Ražas kvalitātes rādītāji:

Vasaras tritikāles šķirnes XERION ražas dati t/ha, privātie izmēģinājumu dati

2022-2023 g
vidējie
ražas dati

7.04 t ha⁻¹

2023 g

8.13 t ha⁻¹

2022 g

5.96 t ha⁻¹

MHR KORONA



Molopolska Hodowla Roslin,
Polija



Vidējais augs garums 100-125 cm



Pārtikas tipa šķirne



Veldres noturība – laba (8 balles)



Vidēji agra



Vidējais 1000 graudu svars – 26g
Iepakojums 500kg, nekodināta



Augiem laba izturība pret
pavasara salnām un neilgiem
sausuma periodiem





PĀKŠAUGI

TRUMPET



NPZ, Vācija



Veldres noturība – laba (9 balles)



Vidēji agra



Vidējais 1000 graudu svars – 460g.
Iepakojums 600 kg, nekodināts



Vidējais augs garums 60 cm



Vidējais veģetācijas garums
106 dienas

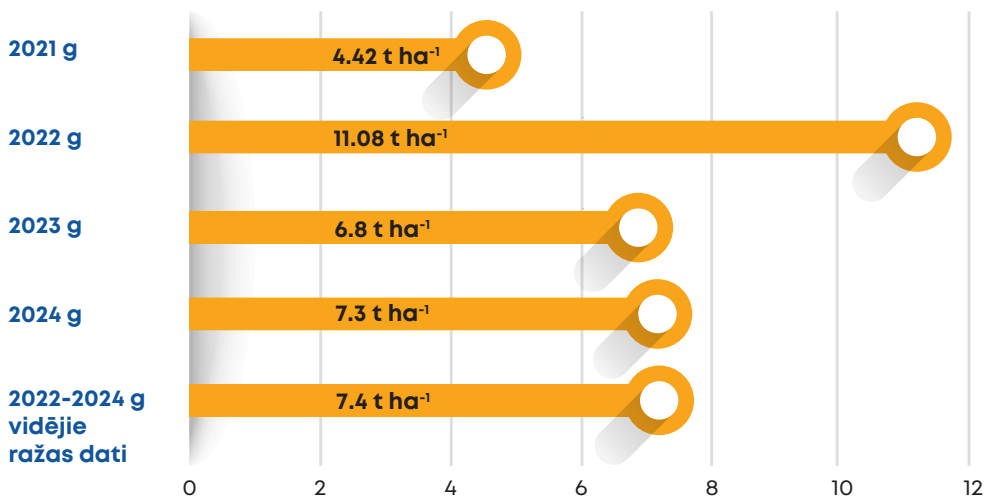


Ražas kvalitātes rādītāji:



Ziedu krāsa - krāsaina
Šķirne ar augstu ražas un
kvalitātes potenciālu

Lauku pupu šķirnes TRUMPET ražas dati t/ha, privātie izmēģinājumu dati



SĒJAS ZIRŅI

RESPECT



Maribo Seed International
APS, Dānija



Vidējais auga garums 62 cm



Stabili ražojoša dzeltengraudu,
baltziedu šķirne



Veldres noturība – laba (9 balles)



Vidēji agra



Vidējais 1000 graudu svars – 220 g.
Iepakojums 600 kg, nekodināts



Vidējais veģetācijas garums
72 dienas

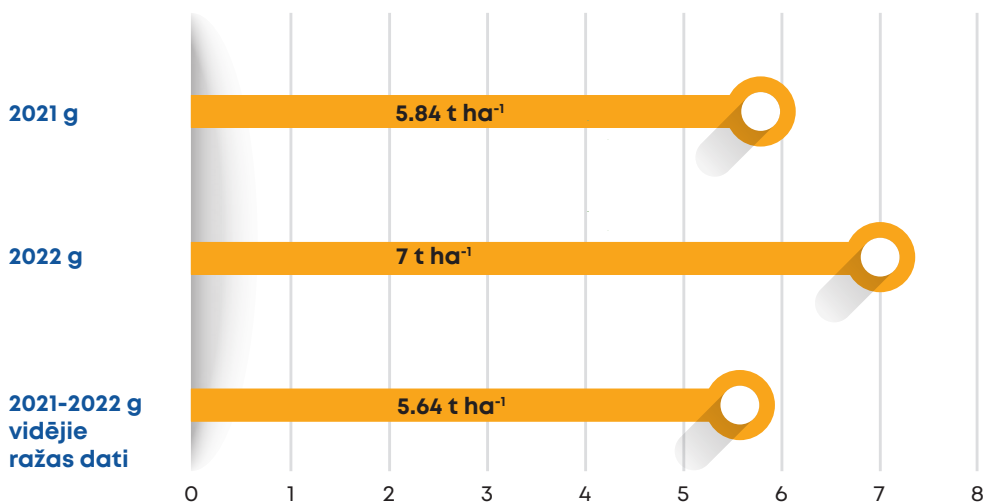


Ražas kvalitātes rādītāji:



Noturīga pret sēklu izbiršanu

Sējas zirņu šķirnes RESPECT ražas dati t/ha, privātie izmēģinājumu dati



SĒJAS ZIRŅI

INGRID



Lantmännen, Zviedrija



Vidējais auga garums 65 cm



Agrīna dzeltengraudu,
baltziedu zirņu šķirne



Veldres noturība – laba (9 balles)



Vidēji agra



Vidējais 1000 graudu svars – 280 g.
Iepakojums 600 kg, nekodināts



Vidējais veģetācijas garums
77 dienas

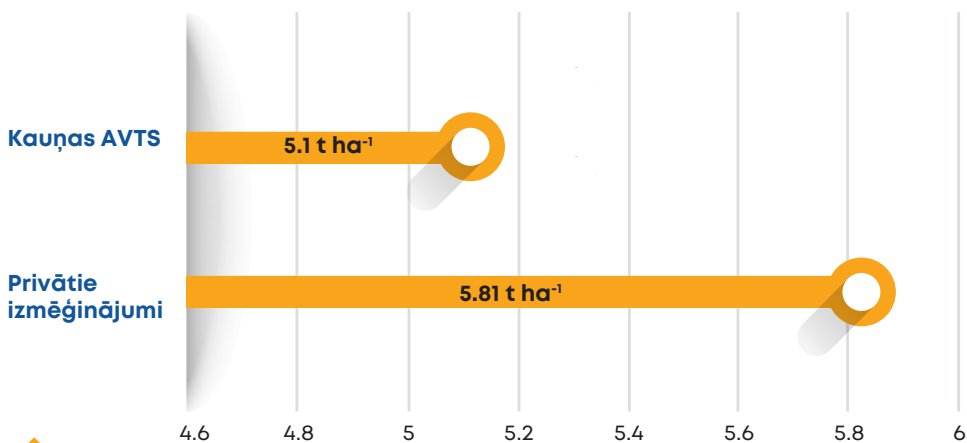


Ražas kvalitātes rādītāji:



Augstražīga, rupjas sēklas.
Noturīga pret sēklu izbiršanu

Sējas zirņu šķirnes INGRID ražas dati t/ha, 2024 gads



SĒJAS ZIRŅI

EGLE DS



LAMMC, LIETUVA



Vidējais augs garums 99cm



Vēlīna, augststražīga
dzeltengraudu zirņu šķirne



Veldres noturība – laba (9 balles)



Vidēji vēlīna

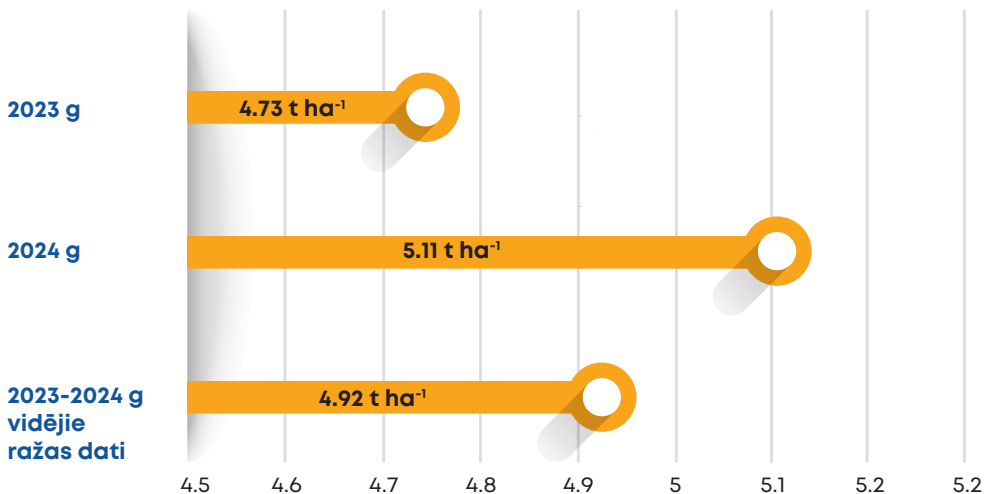


Rupji graudi vidējais 1000 graudu
svars – 314g. Iepakojums 600 kg,



Ražas dati 6,1t/ha 2022 gadā
Utenas izmēģinājumu stacijā,
Lietuvā. Atšķirībā no zirņu šķirnēm
Ingrid un Respect veģetācijas
periods garāks par 7-10 dienām

Sējas zirņu šķirnes EGLE DS ražas dati t/ha, privātie izmēģinājumu dati



AMBELLA



Saatzucht Donau, Austrija



Vidējais auga garums 68 cm



Lopbarības tipa šķirne



Veldres noturība – laba (9 balles)



Agra



Vidējais 1000 graudu svars – 183 g.
Iepakojums 150 tūkst. sēklas



Vidējais veģetācijas garums
100 - 124 dienas



Graudi dzelteni.
Laba noturība pret sēklu izbiršanu
no pākstīm. Augsts olbaltumu un
tauku saturs graudos

Augsts ražas potenciāls





RAPSIS

LAGONDA



RAPOOL, Vācija



Labā veldres noturība



Augstražīga hibrīdšķirne ar augstu eļļas saturu, vidēji rupjām sēklām



Iepakojums 2.1 milj. sēklas, kodināts ar Buteo Start



Vidēji agrs ziedēšanas sākums, vēla nogatavošanās



Veģetācijas periods – 125-130 dienas



Eļļas saturs sēklās – 48%



Ļoti augsta izturība pret rapšu galvenajām slimībām (baltā puve un rapšu sausumplankumainība). LAGONDA gan izmēģinājumu lauku sējumos, gan ražošanas laukos sevi ir pierādījusi kā strauji augošs hibrīds ar strauju sadīgšanu un jauno augu spēcīgu attīstību, kas atvieglo cīņu ar kaitēkļiem



Auga augstums 130-135 cm



INV145

InVigor[®]



Izplatītājs: BASF
Izcelsmes valsts: Beļģija



Iepakojums - 2,1 mlj. kodināts
ar Buteo Start un Integral Pro



Augstražīga hibrīdšķirne ar
augstu eļļas saturu



Veģetācijas
periods - 125-130 dienas



Vidēji agra nogatavošanās



Izteikti strauja augu attīstība ar
labām kompensējošām īpašībām



Eļļas saturs sēklās - >45%



Auga augstums - 130 - 135 cm



Laba veldres noturība,
augsta noturība pret pāksteņu
atvēršanos.



VASARAS RAPSIS

SELMA



Lantmannen, Zviedrija



Labā veldres noturība



Augstāzīga hibrīdšķirne ar
augstiem un stabiliem eļļas
rādītājiem



Iepakojums 2.1 milj. sēklas, kodināts ar
Buteo Start



Vidēji agrā



Veģetācijas periods –
110-125 cm



Eļļas saturs sēklās 48%



Strauji uzsāk attīstību, izmantojot
pavasārī augsnē esošo mitrumu



Auga augstums 110-127 cm





CONTRA CL



RAPOOL, Vācija



Labā veldres noturība



Augstražīgs Clearfield tehnoloģijas hibrīds



Iepakojums 2.1 milj. sēklas, kodināts ar Buteo Start



Vidēji agrā



Veģetācijas periods – 120-125 dienas



Eļļas saturs sēklās 48%



Strauji uzsāk attīstību, izmantojot pavasarī augsnē esošo mitrumu



Auga augstums 125-130 cm



Clearfield
Audzēšanas tehnoloģija



INV140 CL

InVigor®



Izplatītājs BASF
Izcelsmes valsts Beļģija



Vidējais auga garums 130 cm



Clearfield tehnoloģijas hibrīds
ar augstu eļļas saturu



Labā veldres noturība, augsta
noturība pret pāksteņu atvēršanos.



Vidēji agra nogatavošanās



Iepakojums - 2,1 mlj. kodināts
ar Buteo Start un Integral Pro



Veģetācijas periods –
125 dienas



Šķirne piemērota minimālai
augšnes apstrādei
Strauja attīstība ar labām
kompensējošām īpašībām
Labā izturība pret slimībām





KUKURŪZA



KUKURŪZA

JAUNUMS

DEBALTO, FAO 160/170
KWS, VĀCIJA

Palieliniet cietes ražu!

Šķirnes raksturojums:

- Skābbarības ražošanai/graudiem;
- Strauja attīstība agrīnās augšanas stadijās;
- Izturīga pret nelabvēlīgiem augšanas apstākļiem;
- Augsta ciete un sagremojamība;
- Auga augstums: 245 cm.

PIEEJAMA NEKODINĀTA

AYA, FAO 175
LIMA GRAIN, FRANCIJA

Šķirnes raksturojums:

- Piemērots skābbarības ražošanai;
- Kramveida/zobveida graudu tips;
- Augi saglabājas zaļi līdz novākšanas brīdim;
- Veido kvalitatīvu barību.

Ražības un kvalitātes rādītāji	2024.g., LT
Zaļās masas raža, t/ha	44,6
Sausna, %.	32,7
Sausnas raža, t/ha	14,6
Sagremojamība, % sausnā	74
Ciete, % sausnā	31,5

KUKURŪZA



JAUNUMS

LG 31.206, FAO 190 LIMA GRAIN, FRANCIJA

iesakām izmēģināt šķirni – kvalitāte ir izcila!

Šķirnes raksturojums:

- Piemērots skābbarības ražošanai;
- Kramveida/zobveida graudu tips;
- Augi samērā ilgi saglabājas zaļi;
- Lieliska sagremojamība;
- Vidēja auguma – 280 cm;

LG 31.206 ir vidēji agra šķirne, kas lopbarības kvalitātes ziņā 2022.g. pārspēja visus pārējos.

LG 31.206 augi ir vidēja auguma, noturīgiem stublājiem, ar izcilu zaļuma noturību un nepārspējamu lopbarības vērtību.

JAUNUMS

SM LAIMA, FAO 190 HR SMOLICE, POLIJA

Ātra raža un labs ražas potenciāls!

- Piemērota skābbarības ražošanai;
- Kramveida/zobveida graudu tips;
- Ātra attīstība pavasarī;
- Piemērota audzēšanai visa veida augsnēs;
- Raksturīga strauja nogatavošanās;
- Augu augstums 298 cm.

Ražības un kvalitātes rādītāji	2024.g., LT	2024.g., EE
Zaļās masas raža, t/ha	35,3	43
Sausna, %.	52,9	34
Sausnas raža, t/ha	18,67	14,9
NET enerģija, MJ/kg DM	7,2	
Sagremojamība, % DM	78,9	75
NDF,% DM	38,4	42
Ciete, % DM	35,5	33,8

*rezultāti no izmēģinājumiem
Lietuvā, Igaunijā 2024.gadā

Ražības un kvalitātes rādītāji	2024.g., LT
Zaļās masas raža, t/ha	24,3
Sausna, %.	50,3
Sausnas raža, t/ha	12,33
NET enerģija, MJ/kg DM	6,7
Sagremojamība, % DM	74,8
NDF,% DM	42,1
Ciete, % DM	32,6

SY LIBERTY, FAO 200 SYNGENTA, FRANCIJA

**Efektivitāte - Enerģija - Ienesīgums.
Visiem, kas vēlas vairāk!**

- Skābbarības sagatavošanai;
- Kramveida/zobveida graudu tips;
- Augi ilgi saglabājas zaļi (stay green effect);
- Intensīva augu augšana agrīnās attīstības stadijās;
- Veido lielas, ļoti labi pildītas vāļītes (vāļīte nav fiksēta lieluma);
- Hibrīds piemērots audzēšanai visu veidu augsnēs;
- Augi uzkrāj lielu daudzumu cietes, ražojot kvalitatīvu barību;
- Laba barības sagremojamība;
- Auga augstums: 3,5m.

Ražības un kvalitātes rādītāji	2024.g., LT	2024.g., LV	2024.g., EE
Žaļās masas raža, t/ha	35,8		29
Sausna, %.	41,9	40,3	31,5
Sausnas raža, t/ha	14,64		9,14
NET enerģija, MJ/kg DM	6,9	7,3	
Sagremojamība, % DM	76,9	79,9	74
NDF,% DM	41,5	32,9	43,8
Ciete, % DM	34,8	41,3	35,5

*rezultāti no Lietuvas, Latvijas, Igaunijas izmēģinājumiem, 2024.gads





PUMORI, FAO 210 SAATEN UNION, VĀCIJA

**Vairāk skābbarības, vairāk cietes,
vairāk piena. Tas ir tik vienkārši –
izvēlies PUMORI!**

Šķirnes raksturojums:

- Piemērots skābbarības ražošanai;
- Kramveida/zobveida graudu tips;
- Augi ilgi saglabājas zaļi (stay green effect) - iegūsiet vairāk laika ražas novākšanai rudenī;
- Piemērots sēšanai arī agrākā pavasarī;
- Piemērots audzēšanai visu veidu augsnēs, mazāk smaga māla augsnē;
- Augi strauji attīstās agrīnās augšanas stadijās;
- Vāļītes ir labi pildītas ar graudiem;
- Augu augstums vidēji 300 cm.

Augsta cietes raža kombinācijā ar labu sagremojamību rada augstu enerģijas saturu sausnā, tāpēc šo šķirni varētu audzēt saimniecībās, kuras barības devās izmanto lielāku zālāju daļu;

Ražības un kvalitātes rādītāji	2024.g., LT	2024.g., LV
Zaļās masas raža, t/ha	33,6	
Sausna, %.	37,9	35,2
Sausnas raža, t/ha	12,72	
NET enerģija, MJ/kg DM	6,3	6,8
Sagremojamība, % DM	72,2	76,2
NDF,% DM	46,2	37
Ciete, % DM	27,4	34,9

*rezultāti no izmēģinājumiem
Lietuvā, Igaunijā 2024.gadā



JAUNUMS

SY MAXIMAIZE, FAO 180
(SY LARSON, SY SILVERBULL, SY
ASTRELLA) SYNGENTA, FRANCIJA

JAUNUMS

MAXIMAIZE, FAO 230
(SY TALISMAN+SY INVICTUS+SY
LIBERTY) SYNGENTA, FRANCIJA

**Palieliniet ražu un kvalitāti!
Samaziniet riskus!**

MaxiMaize ir pārbaudīts, 3 augstākās klases Syngenta šķirņu maisījums. Izvēlētie MaxiMaize produkti piedāvā labāku riska pārvaldību, augstāku un stabilāku ražas potenciālu un līdzsvarotāku barības kvalitāti.

MaxiMaize priekšrocības:

- Augstāks un stabilāks ražas potenciāls, 1+1>3;
- Labāks kvalitātes parametru līdzsvars;
- Lielāka ražas drošība, labāka tolerance pret slimībām;
- Tikai pārbaudīti maisījumi, padarot top šķirnes vēl labākas;
- Maisījums ir testēts Syngenta izmēģinājumos, lai noteiktu labāko iespējamo hibrīdu kombināciju.

Sēklas ir apstrādātas ar FORCE un KORIT kodnēm.

Ražības un kvalitātes rādītāji Maximaize, FAO 230	2024.g., LT
Zaļās masas raža, t/ha	38,5
Sausna, %.	39,8
Sausnas raža, t/ha	15,32
NET enerģija, MJ/kg DM	6,9
Sagremojamība, % DM	77,1
NDF,% DM	41,6
Ciete, % DM	34,9

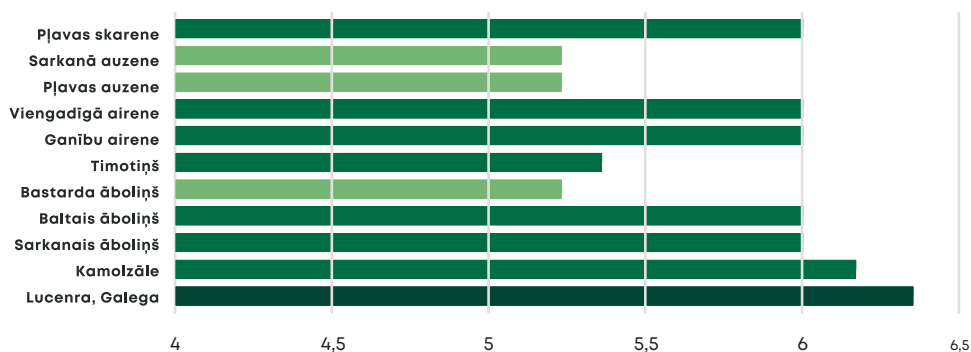
*rezultāti no izmēģinājuma Lietuvā, 2024.gads



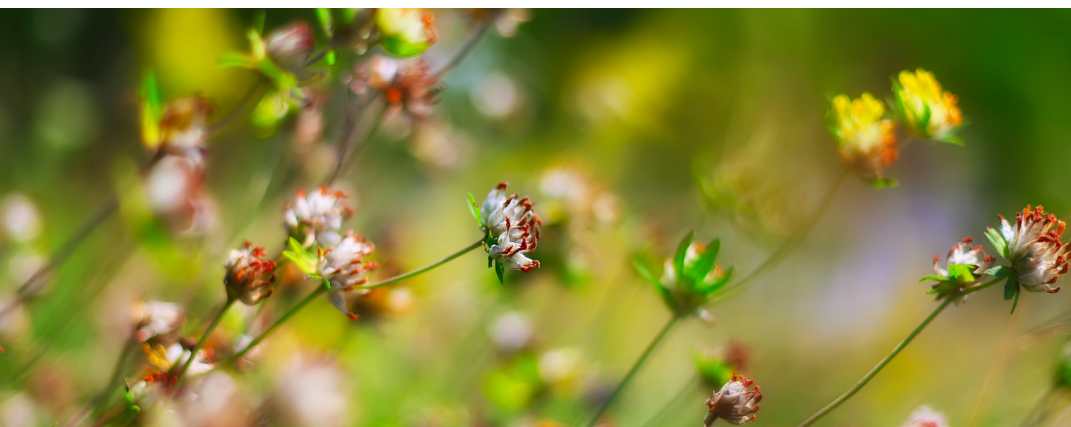
ZĀLĀJI

IZVĒLOTIES ZĀLĀJU SĒKLAS JĀIZVĒRTĒ:

1. Kādai izmantošanai būs paredzēts atjaunotais zālājs – ganībām, pļaušanai vai kombinētai izmantošanai.
2. Kāda augsne ir izvēlētajā laukā – pēc granulometriskā sastāva, pH līmeņa - tas noteiks tauriņziežu augu izvēli maisījuma sastāvā.



! diagrammā uzskatāmi norādīts pie kādas pH vērtības augi aug, lai tie būtu spēcīgi un nodrošinātu gaidīto ražu - pH vērtībai jābūt virs norādītās



- **Kādu izsējas normu izvēlēties?**
Ieteicams izsēt 25 – 30 kg/ha, lai zelmenis veidojas blīvs, neatstājot vietu nezālēm.
- **Vai sējot zālāju maisījumu ar virsaugu ir jāsamazina maisījuma izsējas norma?**
Maisījuma izsējas norma ir jāatstāj nemainīga. Virsauga, piemēram - auzas, mieži, kvieši, izsējas norma jāsamazina par 20 – 30 %. Ja virsaugs izvēlēts – Viengadīgā aīrene – tās izsējas norma 10 – 15 kg/ha. Neiesakām pārsniegt 10 kg līmeni, ja pamatā sēts maisījums ar lucernu, jo tā nepiecieš noēnojumu.
- **Vai ieteiktu sēt zālāju septembrī, ja rudens solās būt garš?**
Neiesakām. Piemērotākie sējas termiņi: pavasarī, tiklīdz augsne iesilusi un līdz 15.augustam, lai visas sugas līdz ziemošanai paspēj iesakņoties, it īpaši tauriņzieži.
- Zālāju piesējot svarīgi atcerēties - sēklām jānonāk saskarē ar augsni, lai tās sadīgtu.
- **Jāievēro sējas dziļums!** Maisījumiem tas ir 0,5 – 1,5 cm, atkarībā no augsnes (smilts augsnē - dziļāk, mālā - seklāk), sēklas ir sīkas – dīģšanas enerģija tajās nav pietiekama, lai nelabvēlīgos apstākļos sadīgtu no dziļāka augsnes slāņa.
- Kūdraines pavasarī ieteicams pievelt, jo augsne, gaisa temperatūras svārstību ietekmē, mēdz izcilāties, kā rezultātā var ciest zelmenis.
- Jāveic zāles applaušanu pēc noganīšanas, tad ganības ir ražīgākas, zelmenis ataug vienmērīgi, nav vecās zāles, kas paliek nekvalitatīva un lapiem nepiemērota. Plaušanas augstumam jābūt 6 – 10 cm.
- Zālāju sējumiem jānodrošina barības vielas:

N – jāizvērtē nepieciešamība pēc maisījuma sastāva. Maisījumiem ar lielu tauriņziežu īpatsvaru N var dot agri pavasarī, kad gumiņi vēl aktīvi nestrādā, ieteicams līdz 30 kg/ha tīrvielā;

P - nepieciešamība sezonā ir 40 – 60 kg/ha, atkarībā no zālāja izmantošanas un plānotās ražas;

K - nepieciešamība zālājiem ir 140 – 250 kg/ha – iesakām lietot dalīti: daļu rudenī (augustā/septembrī), kamēr notiek veģetācija, lai daļu no barības vielām augi uzkrātu ziemošanai un daļu agri pavasarī.

** izvēloties organisko mēslojumu ir jāzina, cik daudz barības vielu tas satur, lai aprēķinātu papildus mēslojuma nepieciešamību;*

LOPBARĪBAS ZĀLĀJU MAISIJUMI UN ATSEVIŠĶAS SUGAS

Tabulā apkopota informācija, lai veiksmīgi varētu izvēlēties savai samniecībai piemērotāko maisījumu.

Izmantošanas ilgums : laika posms, kurā zālājs dos vislabāko ražas potenciālu un tas arī norāda aptuveno laiku pēc kura būtu ieteicams zālāju atjaunot.

*Normālas augsnes - mālsmilts, smilšmāla augsnes *Sausas augsnes - vieglas smilts augsnes *Kūdrainas augsnes – kūdrū saturošas augsnes

Piemērotība	Augsne*	Izmantošanas ilgums, gadi	Maisījums	Izsējas norma,kg/ha
Piesēšanai	Normālas	1-2	DOTNUVA 1	līdz 18
Ganībām/pļaušanai	Normālas/sausas/kūdrainas	4+	DOTNUVA 2	25
	Normālas/sausas/kūdrainas	4+	DOTNUVA 21	25
	Normālas	3+	DOTNUVA 24	25-27
	Normālas	4-6	DOTNUVA L2	22-25
Pļaušanai	Sausas	4-5	MESAD 2	25-27
	Normālas	2-3	PĻAUŠANAI EXTRA	27
	Normālas	2-3	PĻAUŠANAI 1	27
	Normālas/sausas/kūdrainas	4+	PĻAUŠANAI 2	27
	Normālas	4+	PĻAUŠANAI 3	27
	Normālas	3	PĻAUŠANAI 4	27
Speciālie maisījumi	Sausas/kūdrainas	4-6	DURPE 1	25
	Mitrās	4-6	DURPE 2	25
	Mitrās	4-6	DURPE 3	25
Ganībām/pļaušanai	Normālas/sausas/kūdrainas	4-5	ARKLIAMS	25-27
Ganībām	Normālas/sausas/kūdrainas	4-5	AVIMS	25-27
Sienam	Normālas/sausas/kūdrainas	4+	DOTNUVA 2	25
	Normālas/sausas/kūdrainas	4+	DOTNUVA 21	25
	Normālas	4-6	DOTNUVA L2	22-25
	Normālas/sausas/kūdrainas	4+	PĻAUŠANAI 2	27

LOPBARĪBAS ZĀLĀJU MAISIJUMI

DOTNUVA 1

SASTĀVS:

- 40% *Daudzgadīgā airene*
- 40% *Auzeņairene*
- 10% *Timotiņš*
- 10% *Baltais āboliņš*

Maisījums piemērots skābsiena / skābbarības sagatavošanai, ganību ierīkošanai. Ļoti labu rezultātu dod, ja to izmanto esoša zelmeņa piesēšanā, jo pamatu veido ziemcietīgās, daudzgadīgās aieres šķirnes, kuras kopā ar balto āboliņu un timotiņu ātri izveido kvalitatīvu, ražīgu zelmeni. Pēc noganišanas, applaušanas svarīgi lietot virsmēslojumu, lai aieres dotu visaugstākās kvalitātes barību.

DOTNUVA 21

SASTĀVS:

- 25% *Daudzgadīgā airene*
- 25% *Plāvas auzene*
- 15% *Timotiņš*
- 10% *Auzeņairene*
- 10% *Sarkanais āboliņš*
- 10% *Baltais āboliņš*
- 5% *Plāvas skarene*



Maisījums piemērots kombinētai izmantošanai - lopbarības sagatavošanai un ganību ierīkošanai. Ļoti laba stiebrzāļu un tauriņziežu attiecība, kas nodrošina kvalitatīvas barības veidošanos. Plašs botāniskais sastāvs, kas nodrošina maisījuma piemērotību laukiem ar mainīgu granulometrisku sastāvu.

PLĀUŠANAI EXTRA JAUNUMS

SASTĀVS:

- 60% *Sarkanais āboliņš*
- 20% *Auzeņairene*
- 20% *Auzeņairene*

Intensīvs maisījums plaušanai, augstu, stabilu ražu ieguvei. Sarkanais āboliņš 60%. To papildina divu šķirņu auzeņaires.



DOTNUVA 2

SASTĀVS:

- 25% *Daudzgadīgā airene*
- 25% *Pļavas auzene*
- 15% *Auzeņairene*
- 20% *Timotiņš*
- 10% *Baltais āboliņš*
- 5% *Pļavas skarene*

Maisījums piemērots kombinētai izmantošanai – lopbarības sagatavošanai, jo pamatu veido ražīgās airesnes un timotiņš, kas dos lielu zaļo masu. Ganību izturību nodrošinās baltais āboliņš kombinācijā ar pļavas skareni un auzeni. Vislabāko ražu iegūs augsnēs ar normālu mitruma nodrošinājumu.

DOTNUVA 24

SASTĀVS:

- 28% *Daudzgadīgā airene*
- 25% *Daudzgadīgā airene*
- 13% *Timotiņš*
- 10% *Pļavas auzene*
- 10% *Baltais āboliņš*
- 7% *Baltais āboliņš*
- 7% *Pļavas skarene*

Maisījums augstražīgu, intensīvu ganību ierīkošanai. Pamatu veido airesnes un baltais āboliņš, kas kopā ar pļavas skareni nodrošina izturīgas velēnas veidošanos. Sastāvs veidots tā, lai zaļā masa vienmērīgi izkārtos visos stāvos – arī āboliņš ir divu veidu. Viens no tiem – smalklapu, tas veido dzinumus līdz 50 cm, nodrošinot papildus velēnas izturību. Var izmantot arī skābbarības gatavošanai, jo veidojas liela zaļā masa. Neiesakām izmantot siena gatavošanai, jo airesnes maisījumā ir 50 % – tās sienā žūst ilgāk, vaskotā kātiņa dēļ.

LOPBARĪBAS ZĀLĀJU MAISĪJUMI

PLĀUŠANAI 4 **JAUNUMS**

SASTĀVS:

- 30% *Lucerna*
- 30% *Lucerna*
- 15% *Auzeņairene*
- 25% *Pļavas auzene*

Maisījums ar ļoti augstu lucernas sastāvu, ilggadīgai izmantošanai. To papildina ražīgās stiebrzāles, kas nodrošinās augstas kvalitātes zaļmasu.

DURPE 1

SASTĀVS:

- 30% *Niedru auzene*
- 20% *Sarkanā auzene*
- 20% *Pļavas auzene*
- 20% *Timotiņš*
- 10% *Baltais āboliņš*

Maisījums veidots sausākām kūdrainēm un paredzēts kombinētai izmantošanai. Sastāvā ir sugas, kuras aug sausās, vieglās augsnēs ar pH 5.5, kāds raksturīgs kūdrainēm. Neiesakām sēt kūdrainās platībās, kuras pavasaros vai lietus periodos ilgstoši (ilgāk par 10 dienām) applūst, jo baltais āboliņš, kas dod labu barības vērtību tādās vietās ātri pazudīs no zelmeņa.



DOTNUVA L2

SASTĀVS:

- 25% *Lucerna*
- 25% *Lucerna*
- 15% *Auzeņāirene*
- 20% *Pļavas auzene*
- 5% *Timotiņš*
- 5% *Pļavas skarene*
- 5% *Baltais āboliņš*

Lucernas maisījums lopbarības sagatavošanai un ganību ierīkošanai. Veidojas zelmenis ar augstu barības vērtību. Sastāvā iekļautas divas lucernas šķirnes. Noturīgas velēnas veidošanos papildina pļavas skarene. Piemērots ierīkošanai smagās, mālainās augsnēs ar optimālu pH līmeni lucernai.

DURPE 2

SASTĀVS:

- 25% *Auzeņāirene*
- 35% *Niedru auzene*
- 15% *Bastarda āboliņš*
- 25% *Timotiņš*

Maisījums skābsiena / skābbarības gatavošanai. Piemērots kūdras augsnēm ar palielinātu mitruma daudzumu. Pamatu veido četras izturīgas augu sugas, kuras papildinot viena otru dod lielu zaļās masas daudzumu, kā arī labu kvalitāti un sagremojamību. Pacieš applūšanu pavasarī līdz divām nedēļām.



LOPBARĪBAS ZĀLĀJU MAISIJUMI

DURPE 3

SASTĀVS:

- 20% *Auzeņairene*
- 20% *Niedru auzene*
- 20% *Miežabrālis*
- 20% *Bastarda āboliņš*
- 15% *Timotiņš*
- 5% *Plavas skarene*

Maisījums skābsiena / skābbarības gatavošanai. Paredzēts kūdrainēm, kuras ilgstoši ir pārmitras. Iesākām ievērot pļaušanas laiku – pie skaras parādīšanās stiebrzālēm, jo vēlāk strauji kritīsies barības vērtība. Veidosies izturīga velēna, kas ir svarīgi arī barības savākšanas procesā, lai ar tehniku lauks mitros apstākļos netiktu izbraukāts!

MESAD 2

SASTĀVS:

- 20% *Timotiņš*
- 10% *Auzeņairene*
- 10% *Baltais āboliņš*
- 8% *Baltais āboliņš*
- 10% *Daudzgadīgā airene*
- 10% *Daudzgadīgā airene*
- 12% *Sarkanā auzene*
- 5% *Plavas skarene*

Ļoti plašs botāniskais sastāvs, kas nodrošina zelmeņa ilgmūžību un piemērotību dažādām augsnēm. Iesakām izvēlēties laukos, kuros augsne ir ļoti nevienmērīga. Labos augšanas apstākļos veidojas ilgi ganāmi atāli.

PLAUŠANAI 1

SASTĀVS:

- 30% *Sarkanais āboliņš*
- 20% *Auzeņairene*
- 20% *Auzeņairene*
- 30% *Daudzgadīgā airene*

Maisījums skābsiena / skābbarības gatavošanai. Pateicoties daudzgadīgās airesnes un auzeņairesnes labajām ataugšanas spējām nodrošina vismaz 3 pļāvumus sezonā. Sarkanais āboliņš nodrošina gan lielu zaļās masas izveidi, gan kvalitatīvu barību. Vislabāko ražu dos smilšmāla augsnes ar normālu mitruma nodrošinājumu.

PLAUŠANAI 2

SASTĀVS:

- 30% *Sarkanais āboliņš*
- 15% *Auzeņairene*
- 20% *Plavas auzene*
- 15% *Timotiņš*
- 20% *Daudzgadīgā airene*



Maisījums ražīgu pļaušanas platību ierīkošanai. Plašs botāniskais sastāvs ar āboliņu un stiebrzālēm, kas nodrošina gan lielas zaļās masas veidošanos, gan kvalitāti pļāvumiem.

PLAUŠANAI 3

SASTĀVS:

- 30% *Lucerna*
- 20% *Auzeņairene*
- 15% *Timotiņš*
- 20% *Plavas auzene*
- 15% *Sarkanais āboliņš*

Maisījums ar augstu barības vērtību, ko veido sastāvā iekļautā sējas lucerna un sarkanais āboliņš kombinācijā ar ražīgām stiebrzālēm. Iesakām sējai smilšmāla, auglīgās augsnes ar pH līmeni virs 5,8, lai no maisījuma iegūtu vislabāko rezultātu.

ZIRGU UN BRIEŽU GANĪBĀM – ARKLIAMS

SASTĀVS:

- 25% *Timotiņš*
- 20% *Sarkanā auzene*
- 15% *Daudzgadīgā airene*
- 15% *Daudzgadīgā airene*
- 13% *Baltais āboliņš*
- 12% *Plavas skarene*

Maisījums piemērots ganību ierīkošanai un barības vākšanai dažāda veida augsnēs – smilšmāla, mālsmilts un kūdrainēs ar normālu mitruma nodrošinājumu. Barības vērtība veidojas ļoti laba, barība tilpumaina – kā nepieciešams liellopiem. Pēc nogaišanas iesakām ganības apļaut, lai jaunais zelmenis veidojas vienmērīgi.

AITU GANĪBĀM – AVIMS

SASTĀVS:

- 30% *Sarkanā auzene*
- 20% *Daudzgadīgā airene*
- 15% *Daudzgadīgā airene*
- 15% *Baltais āboliņš*
- 10% *Baltais āboliņš*
- 10% *Plavas skarene*

Maisījums piemērots ganību ierīkošanai aītām, veidojas izturīga velēna. Izvēlētās šķirnes maisījumā ir ar zemu ataugšanas punktu, kas nodrošina labu ataugšanu arī pēc zemas zāles nogaišanas. Praksē tiek izmantots arī barības gatavošanai, jo stiebrzāles kopā ar balto āboliņu veido kvalitatīvu, lielu zaļo masu.

SPECIĀLI JUMS

No Jūsu izvēlētām zālaugu sugām sagatavosim maisījumu, kurš piemērots tieši Jūsu saimniecības vajadzībām un audzēšanas apstākļiem.

***Pasūtījumiem virs 400 kg!**



ATSEVIŠĶAS SUGAS



Šajā tabulā apkopotas pieejamās atsevišķās sugas, no kurām Jūs variet izveidot savai saimniecībai piemērotāko zālāja maisījumu.

Izsējas normas tabulā norādītas sējot sugu tīrsējā, veidojot maisījumus procentuāli no sugas daudzuma arī mainīsies izsējas norma.

STIEBRZĀLES:

Suga	Iepakojums, kg	Izsējas norma,kg/ha
Viengadīgā airene	25	30-40, ja virsaugs 10-15
Daudzgadīgā airene	20	30-35
Auzeņairene	20	27-35
Niedru auzene	25/20	20-25
Pļavas auzene	25	20-25
Sarkanā auzene	15	18-22
Pļavas skarene	25	14
Kamolzāle	15	16-20
Timotiņš	25	12-14
Miežabrālis	25	8-12

TAURINĶIEŽI:

Suga	Iepakojums, kg	Izsējas norma,kg/ha
Baltais āboliņš	25	10 - 12
Sarkanais āboliņš	25	15
Bastarda āboliņš	25	12
Sējas lucerna	25	25
Galega	25	25



ZALINĀŠANA

Plānojot sējumu struktūru atcerieties par iespēju izmantot starpkultūru augu maisījumus. Tie nodrošinās barības vielu uzkrāšanu, kā arī veiks augsnes ielabošanu. Maisījumus var izmantot arī papuves platību ielabošanai.

Galvenie kritēriji pēc kuriem izvēlēties maisījumu:

- esošā augseka saimniecībā;
- plānotais sējas termiņš;
- nākamā kultūrauga sējas termiņš;

Klimata izmaiņu un lauksaimniecības zemju intensīvās apstrādes rezultātā, aizvien aktuālāks kļūst jautājums, kā saglabāt augsnes auglību un tās ilgtspējību nākotnē. Lielisks risinājums ir saimniecībā ieviest starpkultūras jeb uztverējaugus, kas ir viena no iespējām kā saimniecībā nodrošināt ekoloģiski nozīmīgas platības (ENP), kas ir viens no trim zaļināšanas prakšu veidiem. Protams, tas nav vienīgais uzdevums un ieguvums no augu audzēšanas. Papildus tiek uzlabota augsnes struktūra, pateicoties dažāda veida sakņu sistēmām, palielinās organiskās vielas saturs augsnē, tiek ierobežota augsnes erozija.

Maisījuma sastāvs un procentuālais sadalījums sezonas laikā var mainīties atkarībā no maisījumā esošo augu sugu pieejamības

MAISIJUMI

NITROFIX

Maisījums veidots no augiem ar dažādu sakņu sistēmu – tā ielabos augsni vairākos slāņos, uzlabojot augsnes struktūru, gaisa caurlaidību, mitruma režīmu, mikroorganismu aktivitāti. Augi ar dziļāku sakņu sistēmu uzkrāj barības vielas no dziļākiem augsnes slāņiem, samazinot to izskalošanos.

<i>Zirņi</i>	35 %
<i>Lupīna</i>	24 %
<i>Auzas</i>	22 %
<i>Viki</i>	13,6 %
<i>Dziļās saknes rutks</i>	4 %
<i>Facēlija</i>	1,4 %



Sējas laiks:
maija sākums līdz augusta sākums



Ieteicamā izsējas norma:
50 kg/ha



Sējas dziļums:
2 – 4 cm



DOTNUVA GREEN 1*

Maisījums sējai pēc graudaugiem vai papuves platību ielabošanai, dažāda veida augsnes.

<i>Baltās sinepes</i>	80 %
<i>Elļas rutks</i>	20 %



Sējas laiks:
sākot no pavasara, kad augsne iesilusi, līdz 10.-30.augustam starpkultūru platībām



Ieteicamā izsējas norma:
12 kg/ha



Sējas dziļums:
2 – 3 cm



DOTNUVA GREEN 2*

Maisījums sējai pēc graudaugiem vai papuves platību ielabošanai, smagākās augsnēs.

Baltās sinepes 20 %
Eljas rutks 80 %



Sējas laiks:
sākot no pavasara, kad augsne iesilusi līdz 10. – 30. augusts

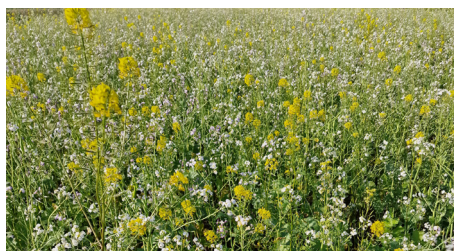


Ieteicamā izsējas norma:
15 kg/ha



Sējas dziļums:
2 – 3 cm

* *Dotnuva GREEN 1, Dotnuva GREEN 2 maisījumus, kas sēti rudenī iesakām laukā atstāt līdz pavasarim vai noplaut/nosmalcināt, ja pastāv sēkļu nogatavošanās risks. Pavasari/vasarā sētos arī ieteicams iestrādāt pirms nogatavojas sēklas, optimāli – ziedēšanas laikā.*



DOTNUVA GREEN RAPS 1

Maisījums lieliski iederēsies sējais saimniecībā, kurās tiek audzēts rapsis, jo tas ir bez krustziežu dzimtas augiem. Griķi un gizatija pie pirmajām salnām nosalst, dodot vietu turpināt augt pārējiem augiem.

Griķi 35 %
Āboliņš, viengadīgs 10 %
Gizatija 10 %
Vīķi 40 %
Facēlija 5 %

DOTNUVA GREEN RAPS

Maisījums bez krustziežu dzimtas augiem, sējai vieglākās augsnēs uzreiz pēc galvenā kultūrauga novākšanas vai papuves platību ielabošanai. Augsnes ielabošanai, slāpekļa uzkrāšanai. Rekomendējam atstāt laukā līdz pavasarim.

Griķi 14 %
Velna auza 30 %
Vīķi 47 %
Facēlija 9 %



Sējas laiks:
sākot no pavasara, kad augsne iesilusi līdz 15. augustam



Ieteicamā izsējas norma:
40 kg/ha



Sējas dziļums:
2 – 3 cm



Sējas laiks:
sākot no pavasara, kad augsne iesilusi līdz 15. augustam.



Ieteicamā izsējas norma:
20 kg/ha



Sējas dziļums:
2 – 3 cm

MAISĪJUMI

DOTNUVA GREEN BIO MASS

Maisījums dažāda veida augsnēm sējai uzreiz pēc galvenā kultūrauga novākšanas. Augsnes ielabošanai, slāpekļa uzkrāšanai.

<i>Velna auza</i>	27%
<i>Saulespuķes</i>	15%
<i>Dzilās saknes rutks</i>	6%
<i>Vīķi</i>	44%
<i>Facēlija</i>	8%



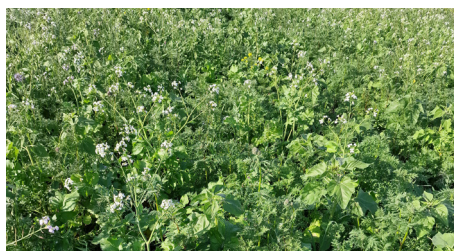
Sējas laiks:
līdz 15. augustam



Ieteicamā izsējas norma:
35 kg/ha



Sējas dziļums:
2 – 3 cm



DOTNUVA GREEN N-FIX

Maisījums vidēji smagām, smagām augsnēm ar augstu tauriņziežu īpatsvaru – uzlabos augsnes struktūru. Rekomendējam atstāt laukā līdz pavasarim.

<i>Lopbarības zirņi</i>	70 %
<i>Āboliņš, viengadīgs</i>	20 %
<i>Facēlija</i>	10 %



Sējas laiks:
sākot no pavasara, kad augsne iesilusi līdz 15. augustam



Ieteicamā izsējas norma:
20 kg/ha



Sējas dziļums:
2 – 3 cm, vieglākās augsnēs
1,5 – 2 cm



ATSEVIŠĶAS SUGAS:

- Viengadīgā airene;
- Facēlija;
- Baltās sinepes;
- Dzilās saknes rutks (lai veidotos lielā sakne, sējas termiņš – sākot no Jūlija vidus);
- Eļļas rutks;
- Vīķi;
- āboliņš, viengadīgs (ēģiptes, inkarnāta);
- saulespuķes;
- šaurlapu lupīna;
- lini.

KURZEME

Jānis Vecbaštiks

Lielo klientu vadītājs

Tālrunis: +371 29190770

j.vecbastiks@linasagro.lv

Sarmīte Nāburga

Agronome – konsultante

Tālrunis: +371 28008836

s.naburga@linasagro.lv

Mārtiņš Reinfelds

Kurzemes un Zemgales reģiona vadītājs

martins.reinfelds@elagrottrade.lv

Tālr. +37129231131

Artis Rimkus

Tirdzniecības pārstāvis

Tālrunis: +371 25646455

a.rimkus@linasagro.lv

Inītra Kinstlere

Agronome – konsultante

+371 28373378

i.kinstlere@linasagro.lv

Dzintra Rudusāne

Agronome – konsultante

+371 29195655

d.rudusane@linasagro.lv

Lienīte Circene

Agronome - konsultante

Tālrunis: +37128794614

l.circene@linasagro.lv

Dace Kazlauska

Sēkļu produktu grupas vadītāja

Tālrunis: +371 26475109

d.kazlauska@linasagro.lv

Maija Medne

Zālāju, starpkultūru, mauriņu sēkļu

produktu grupas vadītāja

Tālrunis: +371 25749687

m.medne@linasagro.lv

linas  agro



www.linasagro.lv

www.linasagro.lv/e-veikals



Linus Agro Latvija



Linus Agro Latvija



@linasagrolv

VIDZEME

Sendija Tomsone

Vidzemes reģiona vadītāja

Tālrunis: +371 20246605

s.tomsone@linasagro.lv

Sarma Spirģe

Agronome – konsultante

Tālrunis: +371 26606727

s.spirģe@linasagro.lv

Armands Strazds

Tirdzniecības pārstāvis-konsultants

Tālr.: +371 278 474 34

a.strazds@linasagro.lv

ZEMGALE

Edgars Vereskovs

Tirdzniecības pārstāvis

Tālrunis: +371 25460860

e.vereskovs@linasagro.lv

Edgars Purmalis

Agronoms-konsultants

Tālrunis: +371 29467007

e.purmalis@linasagro.lv

Aivars Miezītis

Tirdzniecības pārstāvis

Tālrunis: +371 27841009

a.miezitis@linasagro.lv

Aija Nikolajeva

Agronome – konsultante

+371 26326024

a.nikolajeva@linasagro.lv

LATGALE

Artis Plušs

Latgales reģiona vadītājs

Tālrunis: +371 28340480

a.pluss@linasagro.lv

Kristaps Bogovičs

Agronoms – konsultants

Tālrunis +371 28 320 889

k.bogovics@linasagro.lv

Linda Ivanova

Agronome – konsultante

Tālrunis: +371 22307790

l.ivanova@linasagro.lv

Liāna Stalidzāne

Agronome – konsultante

+371 26601113

l.stalidzane@linasagro.lv

Lolita Ķipure

Agronome – konsultante

Tālrunis: +371 28366363

l.kipure@linasagro.lv

Mārtiņš Jurjāns

Agronoms-konsultants

Tālrunis: +371 25762068

m.jurjans@linasagro.lv